

SGG CONTRAFLAM<sup>®</sup> LITE

BRANDSCHUTZGLAS



# SGG CONTRAFLAM<sup>®</sup> LITE

## *Unsere Innovationen prägen das Brandschutzglas der Zukunft*

Vetrotech Saint-Gobain ist einer der weltweit führenden Hersteller von Brandschutzglas. Die Sicherheitseigenschaften unserer hochwertigen Gläser gehen weit über den Brandschutz hinaus: Alle unsere Brandschutzgläser sind als Einscheiben- oder Verbundsicherheitsglas immer auch Sicherheitsgläser. Multifunktionalität ist ein weiterer Pluspunkt unserer Produkte: Wärmedämmung, Schallschutz und Durchschusshemmung sind Beispiele für die vielfältigen Anwendungsmöglichkeiten unserer Gläser. Designer schätzen die gestalterische Freiheit, die jedem Anwender eine hohe Transparenz der Gläser gewährt. SGG CONTRAFLAM LITE wurde speziell für großflächige Verglasungen im Innen- und Außenbereich entwickelt.



## **Klare Vorteile**

- Symmetrischer Brandschutz für die E- und EW-Klassifizierung
- Eignet sich für Fluchtwege
- Bietet Absturzsicherheit (Kategorie C und als Verbundsicherheitsglas Kategorie A)
- Als Isolierglas für Sonnen-, Schall- und Wärmeschutz einsetzbar
- Beidseitige UV-Stabilität
- Mit einer Scheibengröße von bis zu 2200 x 3500 mm ideal für große Verglasungen
- Klare Vorteile beim Einbau und Transport durch ESG

SGG CONTRAFLAM LITE schützt vor Feuer, Rauch und giftigen Gasen und reduziert im Brandfall die Hitzestrahlung.



EW 30 (EI 15)



EW 30 Iso



EW 60 (EI 15)



EW 60 ISO

SGG CONTRAFLAM LITE lieferbar für Anwendungen von EW 30 bis EW 60 als Mono- und Iso-Verglasung.



### **Multifunktion**

Die Brandschutzeigenschaften von SGG CONTRAFLAM LITE lassen sich je nach Einsatzbereich mit weiteren Funktionen ergänzen.

- SGG CONTRAFLAM LITE CLIMAPLUS zeichnet sich in der Außenanwendung durch hervorragende Wärmedämmwerte aus.
- Für die Kombination von Wärme- mit Sonnenschutz kann SGG COOL-LITE eingesetzt werden.
- SGG CONTRAFLAM LITE lässt sich mit Dekorgläsern aus der SGG DESIGN Produktpalette kombinieren.

Weitere Kombinationsmöglichkeiten sind durch eine individuelle Anwendungsentwicklung möglich. Brandversuche in unabhängigen Prüfinstituten gewährleisten, dass die Sicherheitsanforderungen bestens erfüllt werden.

### **Robust bei Montage und Transport dank ESG-Eigenschaften**

Bitte beachten Sie, dass die jeweiligen Ausführungs- bzw. Kombinationsmöglichkeiten mit SGG CONTRAFLAM LITE von den landesspezifischen Prüfzeugnissen bzw. Zulassungen abhängig sind.

# Einsatzbereiche

SGG CONTRAFLAM LITE kann sowohl im Innen- als auch im Außenbereich eingesetzt werden. Als Anwendungsmöglichkeiten kommen in Frage:

- Fluchtwege
- Trennwände und Türen
- Passagen
- Treppenhausverglasungen
- Fassadenkonstruktionen
- Überkopfverglasungen
- Oberlichtverglasungen

## *Ideal für großflächige Anwendungen*

SGG CONTRAFLAM LITE kann in verschiedensten Rahmen- und Profilsystemen aus Stahl-, Alu-, Hartholz- und Gipskarton-Ständerkonstruktionen eingesetzt werden. Der Einbau von SGG CONTRAFLAM LITE erfolgt gemäß der jeweiligen allgemeinen bauaufsichtlichen Zulassung und darf nur von einem geschulten Fachbetrieb ausgeführt werden.



SGG CONTRAFLAM LITE wurde speziell für Anwendungen der Klassifizierung EW entwickelt.



# Produktbeschreibung

## Produktbezeichnung

SGG CONTRAFLAM® LITE  
Brandschutzglas für die Klassen E und EW

## Brandschutzeigenschaften - Klassifizierungen

E und EW 30 sowie E und EW 60 und EI 15  
Geprüft gemäß EN 1363 und EN 1364  
Strahlungsbegrenzung:  $\leq 5 \text{ kW/m}^2$  bei 30 Min. und 1 Meter Abstand  
 $\leq 5 \text{ kW/m}^2$  bei 60 Min. und 1 Meter Abstand  
Symmetrischer Brandschutz  
Bildet im Brandfall eine opake Schutzschicht

## Weitere Eigenschaften

Die Stabilität gegen direkte und indirekte UV-Strahlung unterbindet auf Dauer Verfärbungen und Trübungen.  
Unempfindlich gegen Feuchtigkeit

Weitere technische Daten sind den Datenblättern zu entnehmen.

## Verhalten im Brandfall

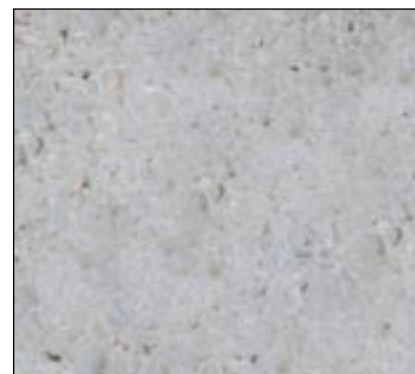
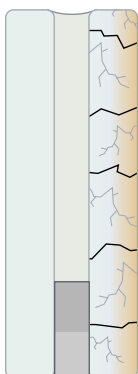
Das Glas schließt den Raum so ab, dass im Brandfall der Durchtritt von Flammen, Rauch und Gasen verhindert wird. Die Hitzestrahlung wird reduziert.

Zu Beginn des Brandfalls bricht das dem Feuer zugewandte Glas aufgrund auftretender Spannungen.

Der auf Nanotechnologie basierende Interlayer beginnt eine opake Schutzschicht zu bilden.

Prinzipaufbau SGG CONTRAFLAM LITE Brandschutzverglasung mit Rahmen und Systemkomponenten.  
Die Definition und Bezeichnung der Systemkomponenten sind den entsprechenden Zulassungen zu entnehmen.

Diese Schutzschicht limitiert die Hitzestrahlung und reduziert die Temperatur.



# SGG CONTRAFLAM<sup>®</sup> LITE

## *Brandschutz und Sicherheit*

### *Sicherheit*

SGG CONTRAFLAM LITE ist standardmäßig mit Einscheiben-Sicherheitsglas (ESG) aufgebaut. Durch eine Weiterverarbeitung mit SGG STADIP und SGG STADIP PROTECT ergeben sich zusätzliche Sicherheitsanwendungen.

Gute Schalldämmfunktionen bei Iso- und VSG-Aufbauten unter Verwendung von SGG STADIP SILENCE bieten einen hohen Schutz vor Lärmemissionen und stellen somit einen hervorragenden Benutzerkomfort dar.

### *Sicherheitsplus dank reduzierter Hitzestrahlung - erreicht im Brandfall E15!*

Mit der Beratung beginnt die technische und kommerzielle Unterstützung. Die Spezialisten der Vetrotech Saint-Gobain helfen Ihnen gerne bei der Auswahl des richtigen Brandschutzsicherheitsglases aus unserer Produktpalette für das jeweilige Bauteil und die geforderte Klassifizierung.

Bei einer Brandprüfung ist die Zusammenarbeit aller beteiligten Partner erforderlich, um mit gemeinsamem Wissen und gemeinsamer Erfahrung erfolgreiche Tests durchzuführen. Die Techniker der Vetrotech Saint-Gobain Vertriebsgesellschaften helfen Ihnen bei der Definition der Bauteile, entwickeln mit Ihnen Konstruktionen und führen in eigens dafür vorgesehenen Brandversuchsöfen mit Ihnen gemeinsam Prüfungen durch.



SGG CONTRAFLAM® LITE



## Worldwide Service

  
SAINT-GOBAIN  
GLASS



### VETROTECH SAINT-GOBAIN INTERNATIONAL AG

Stauffacherstrasse 128  
CH-3000 Bern 22  
Tel. +41 31 336 81 81  
Fax +41 31 336 81 19  
infoVSGI.vetrotech@saint-gobain.com  
www.vetrotech.com

■ **Vetrotech Saint-Gobain International AG**  
Stauffacherstrasse 128  
CH-3000 Bern 22  
Tel. +41 31 336 81 81  
Fax +41 31 336 81 19  
infoVSGI.vetrotech@saint-gobain.com

▲ **Austria & Central Europe**  
Tel. +43 7252 89 44 800  
Fax +43 7252 89 44 809  
infoVSGC.vetrotech@saint-gobain.com

▲ **Italy/Politech s.r.l.**  
Tel. +39 02 261 9467  
Fax +39 0228 50 7700  
infoIT.vetrotech@saint-gobain.com

■ **Vetrotech Saint-Gobain UK & Ireland Ltd.**  
Glenewes House, Gateway Drive  
GB-Yeadon; Leeds LS 19 7XY  
Tel. +44 113 239 1500  
Fax +44 113 239 1511  
infoVSGUK.vetrotech@saint-gobain.com

■ **Vetrotech Saint-Gobain North America Ltd.**  
2108 - B street NW, suite 110  
USA-Auburn, WA 98001  
Tel. +1 253 333 0660  
Fax +1 253 333 5166  
infoVSGNA.vetrotech@saint-gobain.com

■ **Vetrotech Saint-Gobain North A/S**  
Dampfærgevej 26  
DK-2100 Copenhagen  
Tel. +45 35 25 70 00  
Fax +45 35 25 70 01  
infoVSGN.vetrotech@saint-gobain.com

■ **Vetrotech Saint-Gobain Atlantique S.A.R.L.**  
21, Square Saint-Charles  
F-75012 Paris  
Tel. +33 1 53 46 67 89  
Fax +33 1 43 43 83 30  
infoVSGA.vetrotech@saint-gobain.com

▲ **Spain & Portugal**  
Tel. +34 91 809 5964  
Fax +34 91 809 5965  
infoESP.vetrotech@saint-gobain.com

■ **Vetrotech Saint-Gobain Europe B.V.**  
Graafschap Hornelaan 196  
NL-6004 HT Weert, The Netherlands  
Tel. +31 495 574 435  
Fax +31 495 574 436  
infoVSGE.vetrotech@saint-gobain.com

▲ **Benelux**  
Tel. +31 495 574 435  
Fax +31 495 574 436  
infoVSGB.vetrotech@saint-gobain.com

▲ **Germany**  
Tel. +49 2131 20 78 0  
Fax +49 2131 20 78 20  
infoVSGD@saint-gobain.com

■ **Marine**  
Tel. +31 495 574 435  
Fax +31 495 574 436  
infoVSGE.vetrotech@saint-gobain.com

▲ **Poland**  
Tel. +48 22 738 47 18  
Fax +48 22 738 47 19  
infoPOL.vetrotech@saint-gobain.com

■ **Vetrotech Saint-Gobain Hong Kong Ltd.**  
15/F, Hermes Commercial Center,  
4-4 A Hillwood Road  
Tsimshatsui, Kowloon, Hong Kong  
Tel. +852 2735 3881  
Fax +852 2735 3211  
infoVSGHK.vetrotech@saint-gobain.com

■ **Hankuk Processed Glass Inc.**  
585-14, Gajwa-Dong  
Incheon, 404-250, Seo-Gu  
Seoul/South Korea  
Tel. +82 32 580 0407  
Fax +82 32 579 0430  
jspark@hanglas.co.kr

■ **Saint-Gobain Hanglas (Japan) K.K.**  
6F/L Saint-Gobain Bldg.  
3-7, Kojimachi, Chiyoda-Ku  
J-Tokyo 102-0083  
Tel. +81 3 5275 0863  
Fax +81 3 5275 0913  
infoVSGJ.vetrotech@saint-gobain.com

Vetrotech Saint-Gobain International AG, SGG PYROSWISS, SGG VETROFLAM, SGG SWISSFLAM,  
SGG CONTRAFLAM, and all devices and logos are registered trademarks of Saint-Gobain.

June 2005. The information contained in this publication is correct at the time of going to print. Such information may be subject to change and products may be modified, supplemented or withdrawn by Vetrotech Saint-Gobain without prior knowledge.