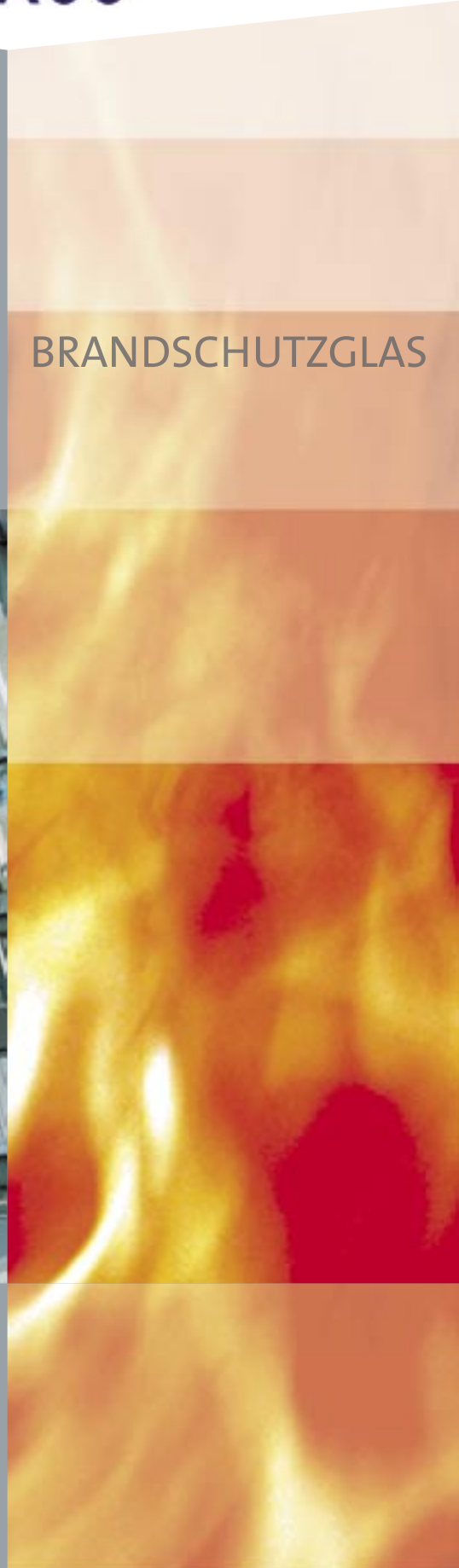


SGG SWISSFLAM[®] LITE

BRANDSCHUTZGLAS



SGG SWISSFLAM[®] LITE

Unsere Innovationen prägen das Brandschutzglas der Zukunft

Vetrotech Saint-Gobain ist einer der weltweit führenden Hersteller von Brandschutzglas. Die Sicherheitseigenschaften unserer hochwertigen Gläser gehen weit über den Brandschutz hinaus: Alle unsere Brandschutzgläser sind als Einscheiben- oder Verbundsicherheitsglas immer auch Sicherheitsgläser.

Multifunktionalität ist ein weiterer Pluspunkt unserer Produkte: Wärmedämmung, Schallschutz und Durchschusshemmung sind Beispiele für die vielfältigen Anwendungsmöglichkeiten unserer Gläser. Designer schätzen die gestalterische Freiheit, die jedem Anwender eine hohe Transparenz der Gläser gewährt.

Dank ihrer außergewöhnlichen Klarheit und Stabilität können sie selbst für großflächige Anwendungen eingesetzt werden. SGG SWISSFLAM LITE ergänzt diese Vorteile mit einem Sicherheitsplus im Brandfall.

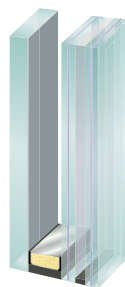
Klare Vorteile

- Bietet als Verbund-Sicherheitsglas Absturzsicherheit gemäß Kategorie A
- Symmetrischer Brandschutz für die E- und EW-Klassifizierung
- Wird im Brandfall opak
- Eignet sich für Fluchtwege
- Als Isolierglas für Sonnen-, Schall- und Wärmeschutz einsetzbar
- Beidseitige UV-Stabilität

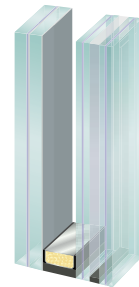
SGG SWISSFLAM LITE schützt vor Feuer, Rauch und giftigen Gasen und reduziert im Brandfall die Hitzestrahlung.



EW 30



EW 30 Iso



EW 30 Iso VSG

SGG SWISSFLAM LITE lieferbar für EW 30 Anwendungen als Mono- und Iso-Verglasungen.

SGG SWISSFLAM® LITE



Multifunktion

Die Brandschutzeigenschaften von SGG SWISSFLAM LITE lassen sich mit vielen weiteren Funktionen ergänzen.

- In der Außenanwendung erzielt SGG SWISSFLAM LITE CLIMAPLUS hervorragende Wärmedämmwerte.
- SGG SWISSFLAM LITE PRIVACY ist ideal für den Sicht- und Sonnenschutz.
- Einfache Kombinationsmöglichkeiten

ergeben sich mit den Dekorgläsern der SGG DESIGN Produktpalette.

Weitere Kombinationsmöglichkeiten sind durch eine individuelle Anwendungsentwicklung möglich. Brandversuche in unabhängigen Prüfinstituten gewährleisten, dass die Sicherheitsanforderungen bestens erfüllt werden.

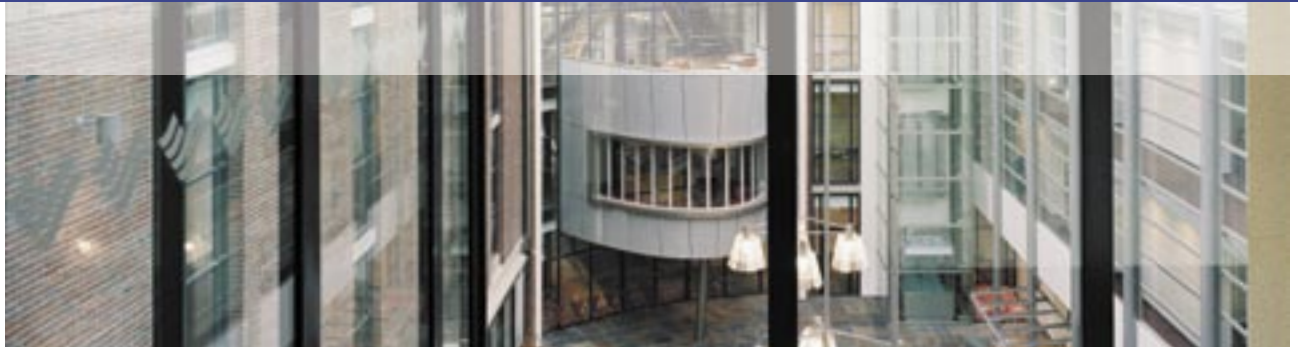
Verbindet Sicherheit mit Schall- und Wärmeschutz

SGG SWISSFLAM LITE in Kombination mit SGG STADIP SILENCE und SGG CLIMAPLUS

Bitte beachten Sie, dass die jeweiligen Ausführungs- bzw. Kombinationsmöglichkeiten mit SGG SWISSFLAM LITE von den landesspezifischen Prüfzeugnissen bzw. Zulassungen abhängig sind.



Einsatzbereiche



SGG SWISSFLAM LITE eignet sich für den Innen- und Außenbereich. Wegen seiner hervorragenden Brandschutzeigenschaften ist es ideal für den Einsatz in Notausgängen und Fluchtwegen. Als Anwendungsmöglichkeiten kommen in Frage:

- Fluchtwege
- Trennwände und Türen
- Treppenhausverglasungen
- Fassadenkonstruktionen

Ideal für Anwendungen in Fluchtwegen

SGG SWISSFLAM LITE kann in verschiedensten Rahmen- und Profilsystemen aus Stahl-, Alu-, Hartholz- und Gipskarton-Ständerkonstruktionen eingesetzt werden.

Der Einbau von SGG SWISSFLAM LITE erfolgt gemäß der jeweiligen allgemeinen bauaufsichtlichen Zulassung und darf nur von einem geschulten Fachbetrieb ausgeführt werden.

SGG SWISSFLAM LITE wurde speziell für E- und EW-klassifizierte Anwendungen entwickelt.



Produktbeschreibung

Produktbezeichnung

SGG SWISSFLAM®LITE
Brandschutzglas für die Klasse EW

Brandschutzeigenschaften - Klassifizierungen

EW 30 und EI 15
Geprüft gemäß EN 1363 und EN 1364
Strahlungsbegrenzung: $\leq 5 \text{ kW/m}^2$ bei 30 Min. und 1 Meter Abstand
Symmetrischer Brandschutz
Bildet im Brandfall eine opake Schutzschicht

Weitere Eigenschaften

Absturzsicherheit gemäß Kategorie A.
Die Stabilität gegen direkte und indirekte UV-Strahlung unterbindet auf Dauer Verfärbungen und Trübungen.
Unempfindlich gegen Feuchtigkeit.

Weitere technische Daten sind den Datenblättern zu entnehmen.

Verhalten im Brandfall

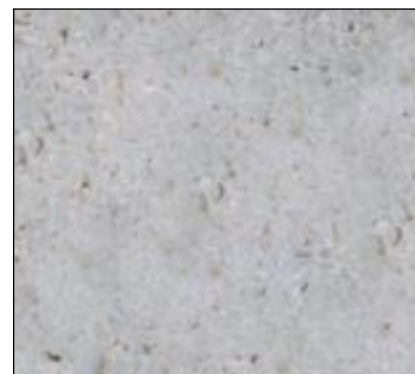
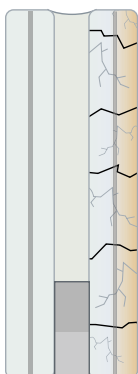
Das Glas schließt den Raum so ab, dass im Brandfall der Durchtritt von Flammen, Rauch und Gasen verhindert wird. Die Hitzestrahlung wird limitiert.

Zu Beginn des Brandfalls bricht das dem Feuer zugewandte Glas aufgrund auftretender Spannungen.

Der auf Nanotechnologie basierende Interlayer beginnt eine opake Schutzschicht zu bilden.

Prinzipaufbau SGG SWISSFLAM LITE Brandschutzverglasung mit Rahmen und Systemkomponenten. Die Definition und Bezeichnung der Systemkomponenten sind den entsprechenden Zulassungen zu entnehmen.

Diese Schutzschicht limitiert die Hitzestrahlung und reduziert die Temperatur.



SGG SWISSFLAM[®] LITE

Brandschutz und Sicherheit

Sicherheit

SGG SWISSFLAM LITE ist standardmäßig als Verbund-Sicherheitsglas (VSG) ausgestattet und bietet deshalb Absturzsicherheit, Einbruchhemmung und Schallschutz. Gute Schalldämmfunktionen durch SGG STADIP SILENCE bieten Schutz vor Lärmemissionen und sorgen dadurch für einen hohen Benutzerkomfort.

Erreicht im Brandfall EI 15

Unsere tägliche Herausforderung: Entwicklung neuer Lösungen für neue Anwendungsfälle

Mit der Beratung beginnt die technische und kommerzielle Unterstützung. Die Spezialisten der Vetrotech Saint-Gobain helfen Ihnen gerne bei der Auswahl des richtigen Brandschutz-Sicherheitsglases aus unserer Produktpalette für das jeweilige Bauteil und die geforderte Klassifizierung.

Bei einer Brandprüfung ist die Zusammenarbeit aller beteiligten Partner erforderlich, um mit gemeinsamem Wissen und gemeinsamer Erfahrung erfolgreiche Tests durchzuführen. Die Techniker der Vetrotech Saint-Gobain Vertriebsgesellschaften helfen Ihnen bei der Definition der Bauteile, entwickeln mit Ihnen Konstruktionen und führen in eigens dafür vorgesehenen Brandversuchsöfen Prüfungen mit Ihnen gemeinsam durch.



sgg SWISSFLAM® LITE



Worldwide Service


SAINT-GOBAIN
GLASS



VETROTECH SAINT-GOBAIN INTERNATIONAL AG

Stauffacherstrasse 128
CH-3000 Bern 22
Tel. +41 31 336 81 81
Fax +41 31 336 81 19
infoVSGI.vetrotech@saint-gobain.com
www.vetrotech.com

■ **Vetrotech Saint-Gobain International AG**
Stauffacherstrasse 128
CH-3000 Bern 22
Tel. +41 31 336 81 81
Fax +41 31 336 81 19
infoVSGI.vetrotech@saint-gobain.com

▲ **Austria & Central Europe**
Tel. +43 7252 89 44 800
Fax +43 7252 89 44 809
infoVSGC.vetrotech@saint-gobain.com

▲ **Italy/Politech s.r.l.**
Tel. +39 02 261 9467
Fax +39 0228 50 7700
infoIT.vetrotech@saint-gobain.com

■ **Vetrotech Saint-Gobain UK & Ireland Ltd.**
Glenewes House, Gateway Drive
GB-Yeadon; Leeds LS 19 7XY
Tel. +44 113 239 1500
Fax +44 113 239 1511
infoVSGUK.vetrotech@saint-gobain.com

■ **Vetrotech Saint-Gobain North America Ltd.**
2108 - B street NW, suite 110
USA-Auburn, WA 98001
Tel. +1 253 333 0660
Fax +1 253 333 5166
infoVSGNA.vetrotech@saint-gobain.com

■ **Vetrotech Saint-Gobain North A/S**
Dampfærgevej 26
DK-2100 Copenhagen
Tel. +45 35 25 70 00
Fax +45 35 25 70 01
infoVSGN.vetrotech@saint-gobain.com

■ **Vetrotech Saint-Gobain Atlantique S.A.R.L.**
21, Square Saint-Charles
F-75012 Paris
Tel. +33 1 53 46 67 89
Fax +33 1 43 43 83 30
infoVSGA.vetrotech@saint-gobain.com

▲ **Spain & Portugal**
Tel. +34 91 809 5964
Fax +34 91 809 5965
infoESP.vetrotech@saint-gobain.com

■ **Vetrotech Saint-Gobain Europe B.V.**
Graafschap Hornelaan 196
NL-6004 HT Weert, The Netherlands
Tel. +31 495 574 435
Fax +31 495 574 436
infoVSGE.vetrotech@saint-gobain.com

▲ **Benelux**
Tel. +31 495 574 435
Fax +31 495 574 436
infoVSGB.vetrotech@saint-gobain.com

▲ **Germany**
Tel. +49 2131 20 78 0
Fax +49 2131 20 78 20
infoVSGD@saint-gobain.com

■ **Marine**
Tel. +31 495 574 435
Fax +31 495 574 436
infoVSGE.vetrotech@saint-gobain.com

▲ **Poland**
Tel. +48 22 738 47 18
Fax +48 22 738 47 19
infoPOL.vetrotech@saint-gobain.com

■ **Vetrotech Saint-Gobain Hong Kong Ltd.**
15/F, Hermes Commercial Center,
4-4 A Hillwood Road
Tsimshatsui, Kowloon, Hong Kong
Tel. +852 2735 3881
Fax +852 2735 3211
infoVSGHK.vetrotech@saint-gobain.com

■ **Hankuk Processed Glass Inc.**
585-14, Gajwa-Dong
Incheon, 404-250, Seo-Gu
Seoul/South Korea
Tel. +82 32 580 0407
Fax +82 32 579 0430
jspark@hanglas.co.kr

■ **Saint-Gobain Hanglas (Japan) K.K.**
6F/L Saint-Gobain Bldg.
3-7, Kojimachi, Chiyoda-Ku
J-Tokyo 102-0083
Tel. +81 3 5275 0863
Fax +81 3 5275 0913
infoVSGJ.vetrotech@saint-gobain.com

Vetrotech Saint-Gobain International AG, SGG PYROSWISS, SGG VETROFLAM, SGG SWISSFLAM,
SGG CONTRAFLAM, and all devices and logos are registered trademarks of Saint-Gobain.

June 2005. The information contained in this publication is correct at the time of going to print. Such information may be subject to change and products may be modified, supplemented or withdrawn by Vetrotech Saint-Gobain without prior knowledge.