

SGG VETROFLAM®

BRANDSCHUTZGLAS



SGG VETROFLAM[®]

Über Glas und Feuer wissen wir Bescheid

Vetrotech Saint-Gobain ist weltweit Innovationsleader für Brandschutzverglasungen. Unsere Brandschutzgläser sind als Einscheiben- oder Verbundsicherheitsglas immer auch Sicherheitsgläser. Zu den weiteren Qualitätsmerkmalen unserer hochwertigen Gläser zählen ihre vielfältigen Einsatzmöglichkeiten. Dank ihrer klaren Durchsicht und ihrer Eignung für große Verglasungen meistern sie die ästhetischen Herausforderungen der modernen Architektur. Das thermisch vorgespannte SGG VETROFLAM vereint all diese Eigenschaften und bietet bei einer Scheibendicke ab 6 Millimetern zusätzliche Sicherheit im Brandfall.



Klare Vorteile

- Symmetrischer oder asymmetrischer Brandschutz für die E- und EW-Klassifizierung
- Bleibt im Brandfall transparent
- Kann für Fluchtwege eingesetzt werden
- Als Isolierglas für Sonnen-, Schall- und Wärmeschutz einsetzbar
- Beidseitige UV-Stabilität
- Bis zu einer Scheibengröße von 2000 x 4000 mm erhältlich
- Strahlungsreduzierend, EW-Klassifizierung
- Robust bei Montage und Transport durch Sicherheitsglaseigenschaften

SGG VETROFLAM schützt vor Feuer, Rauch, giftigen Gasen und reduziert die Hitzestrahlung.



EW 30



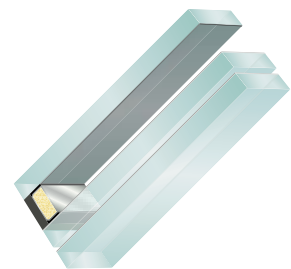
EW 30 VSG



EW 30 Iso



EW 30 Iso VSG



EW 30 Iso Schrägverglasung

SGG VETROFLAM lieferbar für Anwendungen von EW 30 bis EW 60 als Mono- und Iso-Verglasung.



Zusätzliche Sicherheit durch Strahlungsreduzierung für verschiedenste Anwendungen

Häufig erfolgt der Einsatz im Übereckbereich bei aneinander grenzenden Gebäuden oder in großzügig verglasten Treppenhäusern mit Brandschutzanforderungen. SGG VETROFLAM ist besonders geeignet, den Brandüberschlag in Gebäuden geschossübergreifend zu verhindern.

Eine individuelle Anwendungsentwicklung ermöglicht weitere Sonderanwendungen. Unsere Brandversuche gewährleisten, dass die Sicherheitsanforderungen erfüllt werden.

Bitte beachten Sie, dass die jeweiligen Ausführungs- bzw. Kombinationsmöglichkeiten mit SGG VETROFLAM von den landesspezifischen Prüfzeugnissen bzw. Zulassungen abhängig sind.

Multifunktion

Die Funktionen des Brandschutzglases SGG VETROFLAM können einfach mit anderen Produkten aus dem Hause Saint-Gobain kombiniert werden.

- Als Schrägverglasungen im Überkopfbereich lassen sich SGG VETROFLAM CLIMALIT und SGG VETROFLAM CLIMAPLUS mit SGG VETROFLAM STADIP kombinieren.
- SGG VETROFLAM SKYLITE kommt als Dachverglasung zur Anwendung.
- SGG VETROFLAM STADIP eignet sich unter anderem als begehbare Verglasung bei Überführungen und transparenten Böden.
- SGG VETROFLAM kann auch als mattiertes oder strukturiertes Dekoglas eingesetzt werden.

Weitere Kombinationsmöglichkeiten sind durch eine individuelle Anwendungsentwicklung möglich. Brandversuche in unabhängigen Prüfinstituten gewährleisten, dass die Sicherheitsanforderungen bestens erfüllt werden.



Einsatzbereiche



SGG VETROFLAM kann im Innen- und Außenbereich eingesetzt werden. Wegen seiner guten Brandschutzeigenschaften und mechanischen Festigkeit eignet es sich für eine breite Palette von Anwendungsmöglichkeiten wie zum Beispiel:

- Trennwände
- Festverglasung
- Rauchschutztüren
- Oberlichtverglasungen
- Dachverglasungen
- Fassadenkonstruktionen
- Punktgehaltene Verglasungen

SGG VETROFLAM ist dank seiner hohen Festigkeit einfach zu verarbeiten

SGG VETROFLAM kann in verschiedensten Rahmen- und Profilsystemen aus Stahl-, Alu-, Hartholz- und Gipskarton-Ständerkonstruktionen eingesetzt werden. Der Einbau von SGG VETROFLAM erfolgt gemäß der jeweiligen allgemeinen bauaufsichtlichen Zulassung und darf nur von einem geschulten Fachbetrieb ausgeführt werden.

SGG VETROFLAM wurde speziell für EW-klassifizierte Anwendungen entwickelt.



Produktbeschreibung

Produktbezeichnung

SGG VETROFLAM®
Brandschutzglas für die Klassen E und EW

Brandschutzeigenschaften - Klassifizierungen

E und EW 30 sowie E und EW 60
Geprüft gemäß EN 1363 und EN 1364
Strahlungsbegrenzung: $\leq 15\text{kW/m}^2$ bei 30 Min. und 1 Meter Abstand
 $\leq 15\text{kW/m}^2$ bei 60 Min. und 1 Meter Abstand
Asymmetrischer oder symmetrischer Brandschutz
Bleibt im Brandfall transparent

Weitere Eigenschaften

UV-stabil
Geprüfte Verkehrssicherheit
Weitere technische Daten sind den Datenblättern zu entnehmen.

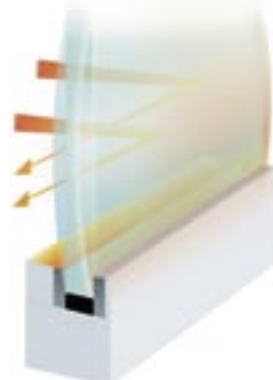
Verhalten im Brandfall

Das Glas schließt den Raum so ab, dass im Brandfall der Durchtritt von Flammen, Rauch und Gasen verhindert wird. Die Hitzestrahlung wird reduziert.

Im Brandfall entsteht ein hoher Temperaturunterschied zwischen Glas und Rahmen.

Durch die spezielle Beschichtung, welche die Infrarot-Strahlung reflektiert, wird das Glas langsamer erwärmt, wodurch eine weniger hohe Spannung entsteht.

Diese spezielle Beschichtung reduziert die Hitzestrahlung und optimiert das Verhalten im Brandfall.



Prinzipaufbau SGG VETROFLAM Brandschutzverglasung mit Rahmen und Systemkomponenten. Die Definition und Bezeichnung der Systemkomponenten sind den entsprechenden Zulassungen zu entnehmen.

SGG VETROFLAM[®]

Brandschutz und Sicherheit

Sicherheit

SGG VETROFLAM besitzt als Einscheiben-Sicherheitsglas (ESG) bereits Sicherheitseigenschaften. Es kann mit einer splitterbindenden PVB-Folie zu Verbundsicherheitsglas weiterverarbeitet werden (SGG STADIP). In diesem Fall kommen zu den Brandschutzfunktionen des Glases weitere Sicherheitseigenschaften wie Absturz- und Verkehrssicherheit hinzu. Gute Schalldämmfunktionen bei Iso- und VSG-Aufbauten stellen durch den Schutz vor Lärmemissionen einen hohen Benutzerkomfort sicher.

Unsere tägliche Herausforderung: Entwicklung neuer Lösungen für neue Anwendungsfälle



Mit der Beratung beginnt die technische und kommerzielle Unterstützung. Die Spezialisten der Vetrotech Saint-Gobain helfen Ihnen gerne bei der Auswahl des richtigen Brandschutzsicherheitsglases aus unserer Produktpalette für das jeweilige Bauteil und die geforderte Klassifizierung.

Bei einer Brandprüfung ist die Zusammenarbeit aller beteiligten Partner erforderlich, um mit gemeinsamem Wissen und gemeinsamer Erfahrung erfolgreiche Tests durchzuführen. Die Techniker der Vetrotech Saint-Gobain Vertriebsgesellschaften helfen Ihnen bei der Definition der Bauteile, entwickeln mit Ihnen Konstruktionen und führen in eigens dafür vorgesehenen Brandversuchsöfen Prüfungen mit Ihnen gemeinsam durch.

SGG VETROFLAM®

*1 Nominale Dicke für kleinste Scheibenmaße

7 • Saint-Gobain Glass Protect

Worldwide Service


SAINT-GOBAIN
GLASS



VETROTECH SAINT-GOBAIN INTERNATIONAL AG

Stauffacherstrasse 128
CH-3000 Bern 22
Tel. +41 31 336 81 81
Fax +41 31 336 81 19
infoVSGI.vetrotech@saint-gobain.com
www.vetrotech.com

■ **Vetrotech Saint-Gobain International AG**
Stauffacherstrasse 128
CH-3000 Bern 22
Tel. +41 31 336 81 81
Fax +41 31 336 81 19
infoVSGI.vetrotech@saint-gobain.com

▲ **Austria & Central Europe**
Tel. +43 7252 89 44 800
Fax +43 7252 89 44 809
infoVSGC.vetrotech@saint-gobain.com

▲ **Italy/Politech s.r.l.**
Tel. +39 02 261 9467
Fax +39 0228 50 7700
infoIT.vetrotech@saint-gobain.com

■ **Vetrotech Saint-Gobain UK & Ireland Ltd.**
Glenewes House, Gateway Drive
GB-Yeadon; Leeds LS 19 7XY
Tel. +44 113 239 1500
Fax +44 113 239 1511
infoVSGUK.vetrotech@saint-gobain.com

■ **Vetrotech Saint-Gobain North America Ltd.**
2108 - B street NW, suite 110
USA-Auburn, WA 98001
Tel. +1 253 333 0660
Fax +1 253 333 5166
infoVSGNA.vetrotech@saint-gobain.com

■ **Vetrotech Saint-Gobain North A/S**
Dampfærgevej 26
DK-2100 Copenhagen
Tel. +45 35 25 70 00
Fax +45 35 25 70 01
infoVSGN.vetrotech@saint-gobain.com

■ **Vetrotech Saint-Gobain Atlantique S.A.R.L.**
21, Square Saint-Charles
F-75012 Paris
Tel. +33 1 53 46 67 89
Fax +33 1 43 43 83 30
infoVSGA.vetrotech@saint-gobain.com

▲ **Spain & Portugal**
Tel. +34 91 809 5964
Fax +34 91 809 5965
infoESP.vetrotech@saint-gobain.com

■ **Vetrotech Saint-Gobain Europe B.V.**
Graafschap Hornelaan 196
NL-6004 HT Weert, The Netherlands
Tel. +31 495 574 435
Fax +31 495 574 436
infoVSGE.vetrotech@saint-gobain.com

▲ **Benelux**
Tel. +31 495 574 435
Fax +31 495 574 436
infoVSGB.vetrotech@saint-gobain.com

▲ **Germany**
Tel. +49 2131 20 78 0
Fax +49 2131 20 78 20
infoVSGD@saint-gobain.com

■ **Marine**
Tel. +31 495 574 435
Fax +31 495 574 436
infoVSGE.vetrotech@saint-gobain.com

▲ **Poland**
Tel. +48 22 738 47 18
Fax +48 22 738 47 19
infoPOL.vetrotech@saint-gobain.com

■ **Vetrotech Saint-Gobain Hong Kong Ltd.**
15/F, Hermes Commercial Center,
4-4 A Hillwood Road
Tsimshatsui, Kowloon, Hong Kong
Tel. +852 2735 3881
Fax +852 2735 3211
infoVSGHK.vetrotech@saint-gobain.com

■ **Hankuk Processed Glass Inc.**
585-14, Gajwa-Dong
Incheon, 404-250, Seo-Gu
Seoul/South Korea
Tel. +82 32 580 0407
Fax +82 32 579 0430
jspark@hanglas.co.kr

■ **Saint-Gobain Hanglas (Japan) K.K.**
6F/L Saint-Gobain Bldg.
3-7, Kojimachi, Chiyoda-Ku
J-Tokyo 102-0083
Tel. +81 3 5275 0863
Fax +81 3 5275 0913
infoVSGJ.vetrotech@saint-gobain.com

Vetrotech Saint-Gobain International AG, SGG PYROSWISS, SGG VETROFLAM, SGG SWISSFLAM,
SGG CONTRAFLAM, and all devices and logos are registered trademarks of Saint-Gobain.

June 2005. The information contained in this publication is correct at the time of going to print. Such information may be subject to change and products may be modified, supplemented or withdrawn by Vetrotech Saint-Gobain without prior knowledge.